

# VARIATNÍ ŘEŠENÍ SOUBOR STAVEB MĚSTSKÝ OKRUH A LIBEŇSKÁ SPOJKA

Objednatel:

Hlavní město Praha

Koordinátor projektu:

SATRA, spol. s r.o.

Projekt:

Soubor staveb  
Městský okruh a Libeňská spojka

Urbanisticko-dopravní studie  
Smlouva o dílo č.:  
DIL/22/03/000425/2018

Zpracovatelé:

Společnost SATRA - MMD - Městský okruh  
zastoupená SATRA, spol. s r.o.

Společnost LG 8313 LS  
zastoupená METROPROJEKT Praha a.s.

Společnost SG 0081 PTB  
zastoupená PUDIS a.s







# OBSAH PŘÍLOHY

## Identifikační údaje

### Výkresová část

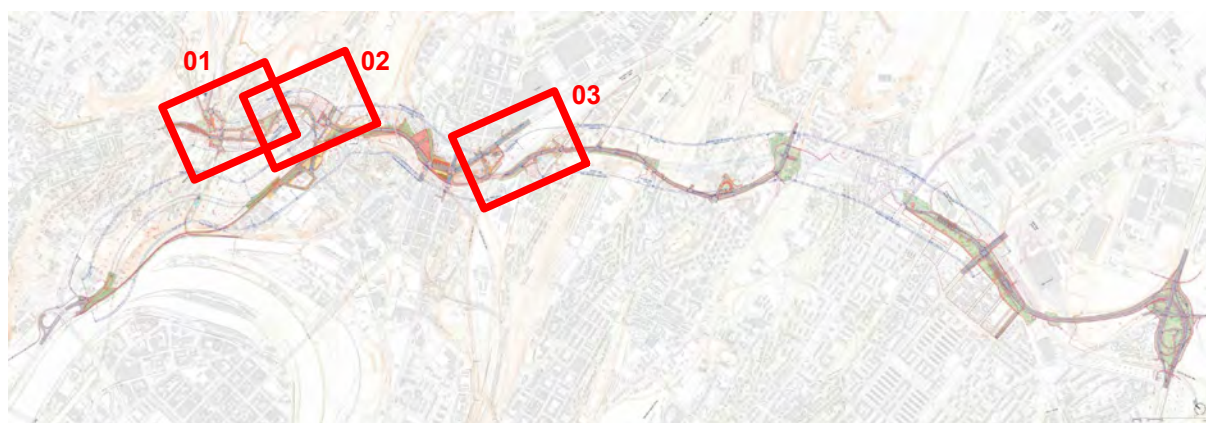
01	Dopravní situace - Vychovatelna Úprava napojení ul. Davidkova	1:2000
02	Dopravní situace - U Kříže Semknutí vjezdových ramp do tunelu	1:2000
03	Dopravní situace - Balabenka Posun rampy v ul. Českomoravská	1:2000

### Legenda výkresů

	ASFALTOVÁ KOMUNIKACE		ZELEŇ
	PARKOVACÍ PLOCHY		VODNÍ PLOCHY
	DLÁŽDĚNÉ SMĚROVACÍ OSTRŮVKY		DEMOLICE
	DLÁŽDĚNÉ PLOCHY VOZOVKY		PŘESTAVBA MOSTU
	TRAMVAJOVÉ TĚLESO		PLOCHY K DALŠÍMU VYUŽITÍ
	STEZKA PRO PĚŠÍ A CYKLISTY		REKONSTRUKCE ŽELEZNICE
	CHODNÍK S MOŽNÝM POHYBEM CYKLISTŮ		REZERVA PRO VYSOČANSKOU RADIÁLU
	CHODNÍKOVÉ PLOCHY ZPEVNĚNÉ		HRANY NÁVRH
	CHODNÍKOVÉ PLOCHY NEZPEVNĚNÉ		HRANY STÁVAJÍCÍ
	CHODNÍKOVÉ PLOCHY TUNELOVÉ		PROTIHLUKOVÁ STĚNA
	ZÁRUBNÍ A OPĚRNÉ ZDI		OSA TRASY
	OBJEKTY POZEMNÍCH STAVEB		OSA TRAMVAJE
	POVRCHOVÉ OBJEKTY TUNELOVÝCH STAVEB		HRANY PODZEMNÍCH STAVEB

	HRANY TGC A VÝDECHOVÝCH OBJEKTŮ		
	SOUVISEJÍCÍ INVESTICE		
	VODOROVNÉ DOPRAVNÍ ZNAČENÍ NÁVRH POVRCH		
	VODOROVNÉ DOPRAVNÍ ZNAČENÍ - PRVKY CYKLODOPRAVY		
	ZASTÁVKA BUS		RUŠENÁ ZASTÁVKA BUS
	ZASTÁVKA TRAM		RUŠENÁ ZASTÁVKA TRAM
	NAVRHOVANÁ ZELEŇ - STROMY		STÁVAJÍCÍ ZELEŇ - STROMY



# IDENTIFIKAČNÍ ÚDAJE

## ZÁKLADNÍ ÚDAJE O STUDII

Soubor staveb Městský okruh Pelc-Tyrolka - Štěrboholská radiála a Libeňská spojka se skládá ze třech přímo na sebe navazujících staveb:

**Městský okruh, stavba číslo 0081, v úseku Pelc Tyrolka – Balabenka**  
**Městský okruh, stavba číslo 0094, v úseku Balabenka – Rybníčky**  
**Libeňská spojka, stavba číslo 8313, v úseku U Kříže – Vychovatelna**

Místo souboru: Hlavní město Praha  
Katastrální území: Malešice, Žižkov, Hrdlořezy, Vysočany, Libeň, Strašnice, Hostivař  
Stupeň dokumentace: Urbanisticko-dopravní studie souboru staveb MO+LS

### Objednatel

Hlavní město Praha, Mariánské nám. 2, 110 01 Praha 1  
zastoupené Ing. Karlem Prajerem, ředitelem odboru investic MHMP  
odpovědný zástupce investora: Ing. Ondřej Krutský

### Zpracovatel

Městský okruh, Balabenka – Štěrboholská radiála, stavba č. 0094, č. zakázky DIL/22/03/000425/2018, Společnost SATRA – MMD – Městský okruh, zastoupená SATRA spol. s.r.o., Sokolská 32, Praha 2, odpovědná osoba Ing. Pavel Šourek – technický ředitel

Městský okruh, Pelc-Tyrolka – Balabenka, stavba č. 0081, č. zak. DIL/22/03/000424/2018, Společnost SG 0081 PTB, zastoupená PUDIS a.s., Podbabská 1014/20, 160 00 Praha 6, odpovědná osoba Ing. Jan Vlček – výrobní ředitel

Libeňská spojka, stavba č. 8313, č. zak. DIL/22/03/000426/2018, Společnost LG 8313 LS, zastoupená METROPROJEKT Praha a.s., Argentinská Office Building, Plynární 25, 170 00 Praha 7, odpovědná osoba Ing. Vladimír Seidl – obchodní ředitel

### Autorský kolektiv

Hlavní inženýr souboru staveb MO + LS (vrchní koordinátor):  
Ing. Pavel Šourek, SATRA spol. s r.o.

Hlavní architekt souboru staveb MO + LS:  
Ing. arch. Jan Kasl, JK ARCHITEKTI s.r.o.

Hlavní inženýr stavby MO 0094:  
Ing. Lukáš Grünwald, SATRA spol. s r.o.

Hlavní inženýr stavby MO 0081:  
Ing. Miroslav Kalina, PUDIS a.s.

Hlavní inženýr stavby LS 8313:  
Ing. Zbyněk Froněk, METROPROJEKT PRAHA a.s.  
Ing. Josef Pitín, METROPROJEKT PRAHA a.s.

Zástupce investora:  
Ing. Ondřej Krutský, INV MHMP

Zástupce MHMP:  
Bc. Marek Bělor, asistent náměstka pro dopravu HMP  
Ing. arch. Filip Foglar, asistent náměstka pro územní rozvoj HMP

# ZÁKLADNÍ ÚDAJE O PŘÍLOZE

Příloha je součástí Urbanisticko-dopravní studie souboru staveb MO+LS.

## Objednatel

Hlavní město Praha  
Mariánské nám. 2, 110 01 Praha 1  
zastoupené Ing. Karlem Prajerem, ředitelem odboru investic MHMP  
odpovědný zástupce investora: Ing. Ondřej Krutský

## Zpracovatel

SATRA spol. s.r.o.,  
Sokolská 32, 120 00 Praha 2  
odpovědná osoba Ing. Pavel Šourek – technický ředitel

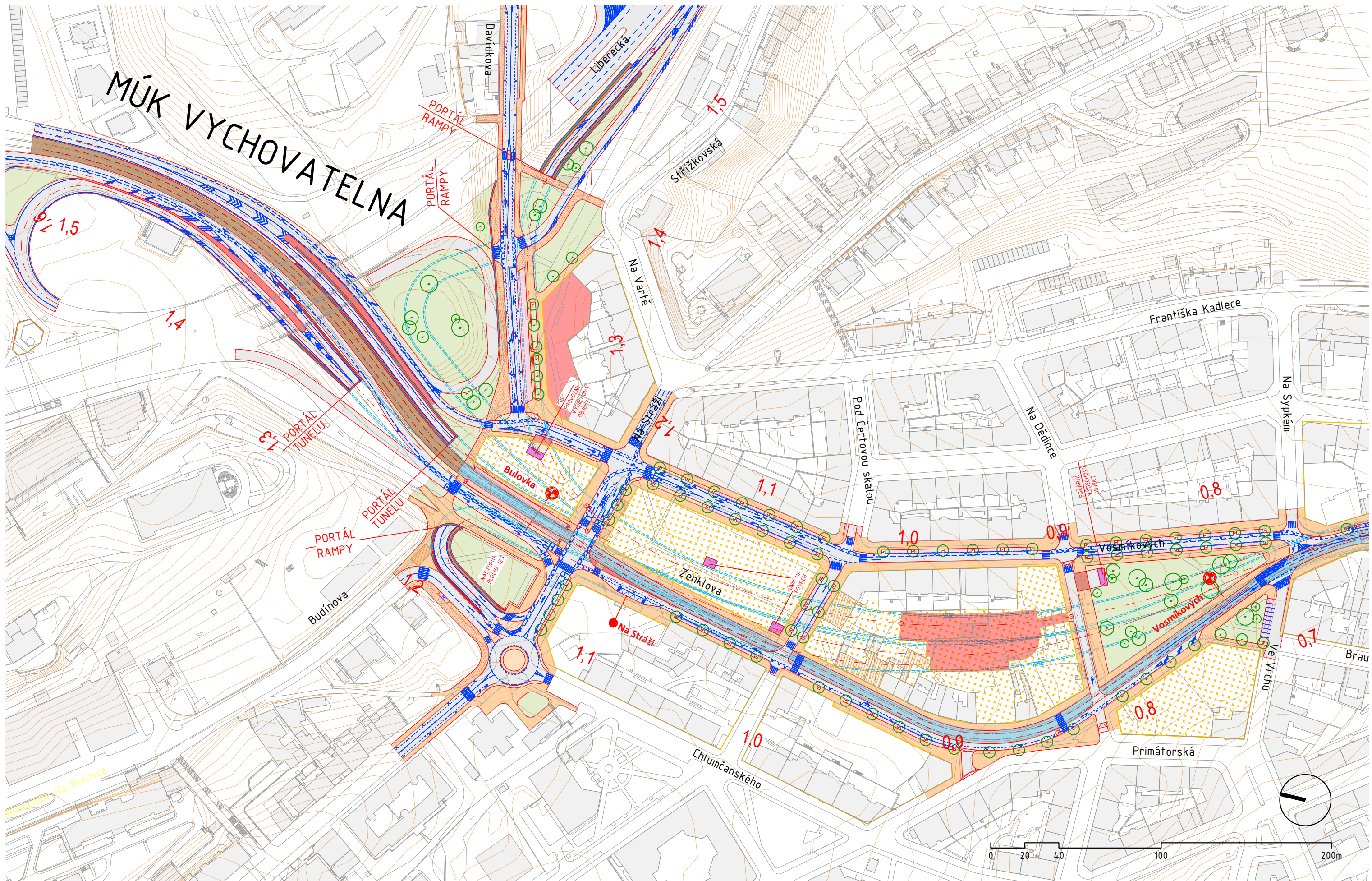
METROPROJEKT Praha a.s.  
Argentinská Office Building, Plynární 25, 170 00 Praha 7  
odpovědná osoba Ing. Vladimír Seidl – obchodní ředitel

## Autorský kolektiv

Ing. Lukáš Grünwald, SATRA, spol. s r.o.  
Ing. Pavel Krejčí, SATRA, spol. s r.o.  
Ing. arch. Zuzana Boušková, SATRA, spol. s r.o.  
Ing. Zbyněk Froněk, METROPROJEKT PRAHA a.s.  
Ing. Vladimír Cigánek, METROPROJEKT PRAHA a.s.  
Ing. arch. Klement Valouch, VHE a spol., s.r.o.

Variantní řešení byla dodatečně prověřována v průběhu 08 - 09/2019 nad rámec odevzdané Urbanisticko-dopravní studie (06/2016).





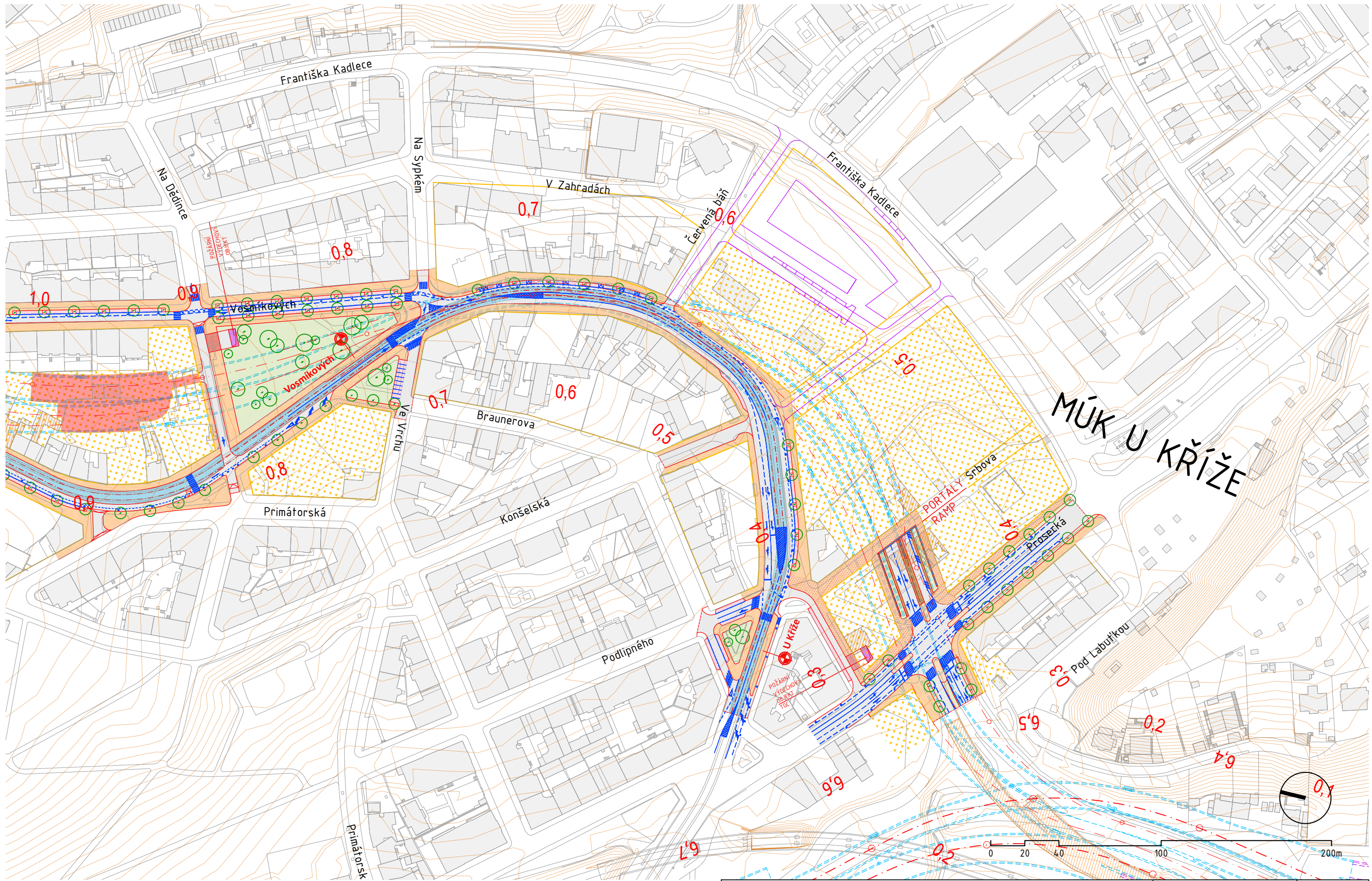
**PŮVODNÍ VARIANTA VIZ VÝKRES 23**  
**DOPRAVNÍ SITUACE B - MŮK VYCHOVATELNA, U KŘÍŽE, BALABENKA**

Příloha:  
**DOPRAVNÍ SITUACE - VYCHOVATELNA**  
**ÚPRAVA NAPOJENÍ UL. DAVIDKOVA**

Datum: **09 / 2019**  
 Stupeň: **Studie**  
 Počet formátů: **2 x A4**  
 Měřítko: **1 / 2 000**

Číslo:  
**01**

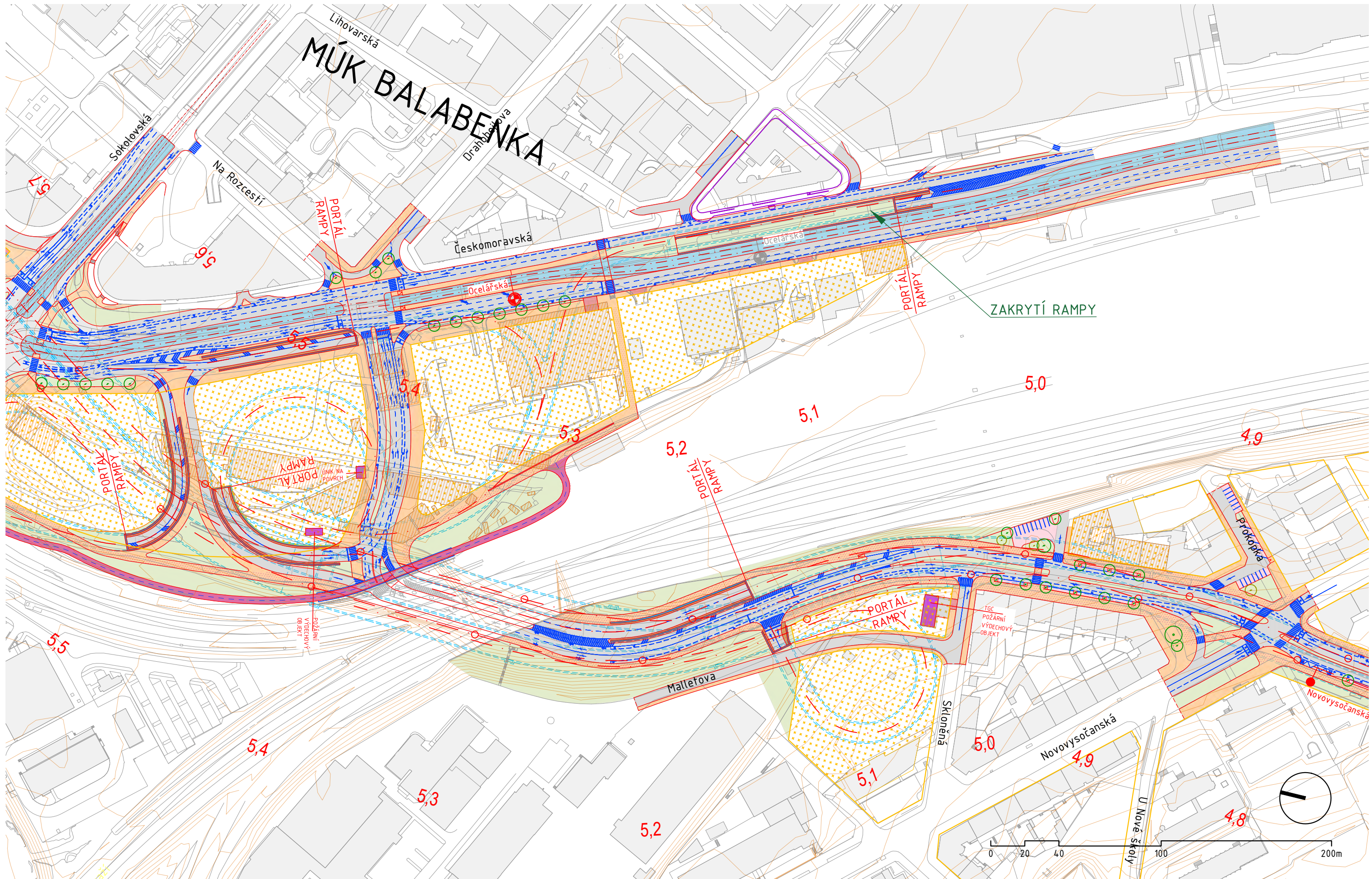




**PŮVODNÍ VARIANTA VIZ VÝKRES 23**  
**DOPRAVNÍ SITUACE B - MŮK VYCHOVATELNA, U KŘÍŽE, BALABENKA**

Příloha: <b>DOPRAVNÍ SITUACE - U KŘÍŽE</b> <b>SEMKNUTÍ VJEZDOVÝCH RAMP DO TUNELU</b>	Datum:	09 / 2019	Číslo:
	Stupeň:	Studie	
	Počet formátů:	2 x A4	
	Měřítko:	1 / 2 000	<b>02</b>





**PŮVODNÍ VARIANTA VIZ VÝKRES 23**  
**DOPRAVNÍ SITUACE B - MÚK VYCHOVATELNA, U KŘÍŽE, BALABENKA**

Příloha:  
**DOPRAVNÍ SITUACE - BALABENKA**  
**POSUN RAMPY V UL. ČESKOMORAVSKÁ**

Datum: **09 / 2019**  
 Stupeň: **Studie**  
 Počet formátů: **2 x A4**  
 Měřítko: **1 / 2 000**

Číslo:  
**03**